

## L-CLIPSE

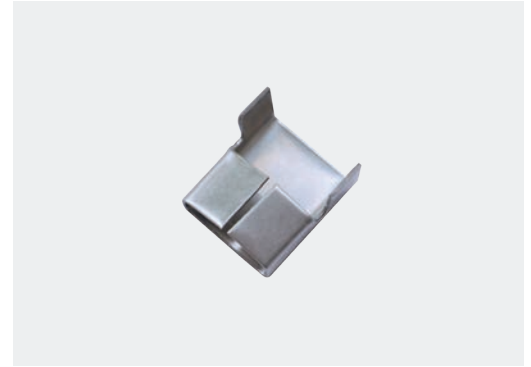
ZUR VERWENDUNG MIT BANDEISEN

## WING SEALS

FOR USE WITH BANDING

## CHAPES À OREILLES / L-CLIPS

POUR UTILISATION SUR FEUILLARD



WERKSTOFF MATERIAL MATÉRIAU	ABMESSUNG DIMENSION DIMENSIONS	VPE PACKING UNIT CONDITIONNEMENT	CODE
EDELSTAHL A2 - 1.4301 / STAINLESS STEEL A2 - AISI 304 INOX A2 - 1.4301	12,7 x 0,7 mm	1000	22335 00020
EDELSTAHL A2 - 1.4301 / STAINLESS STEEL A2 - AISI 304 INOX A2 - 1.4301	16,0 x 0,7 mm	1000	22335 00021
EDELSTAHL A2 - 1.4301 / STAINLESS STEEL A2 - AISI 304 INOX A2 - 1.4301	19,0 x 0,7 mm	1000	22335 00022
EDELSTAHL A4 - 1.4301 / STAINLESS STEEL A4 - AISI 316 INOX A2 - 1.4401	12,7 x 0,7 mm	1000	22335 00120
EDELSTAHL A4 - 1.4301 / STAINLESS STEEL A4 - AISI 316 INOX A2 - 1.4401	16,0 x 0,7 mm	1000	22335 00160
EDELSTAHL A4 - 1.4301 / STAINLESS STEEL A4 - AISI 316 INOX A2 - 1.4401	19,0 x 0,7 mm	1000	22335 00190

## SCHLIESSEN

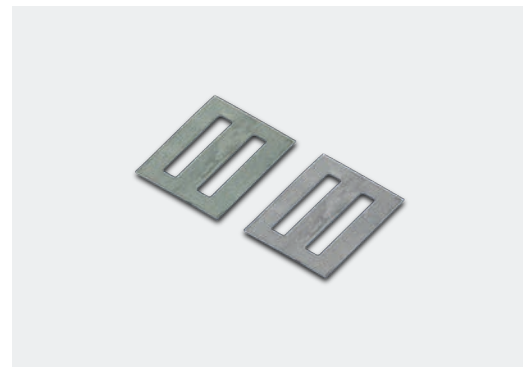
MIT DOPPELTEM SCHLITZ FÜR BANDBREITE 15 UND 20 MM

## BUCKLES

3 BAR SLIDE BUCKLE FOR 15 MM AND 20 MM BANDING

## FERMOIRS

AVEC 2 FENTES, POUR FEUILLARD EN LARGEUR 15 ET 20 MM



WERKSTOFF MATERIAL MATÉRIAU	ABMESSUNG DIMENSION DIMENSIONS	VPE PACKING UNIT CONDITIONNEMENT	CODE
STAHL VERZINKT / STEEL ZINC PLATED / ACIER ZINGUÉ	15 mm	BEUTEL / BAG / SAC á 1000 Stk, pcs, pièce	22335 00011
STAHL VERZINKT / STEEL ZINC PLATED / ACIER ZINGUÉ	20 mm	BEUTEL / BAG / SAC á 1000 Stk, pcs, pièce	22335 00012
EDELSTAHL A2 - 1.4301 / STAINLESS STEEL A2 - AISI 304 INOX A2 - 1.4301	15 mm	BEUTEL / BAG / SAC á 1000 Stk, pcs, pièce	22335 00014
EDELSTAHL A2 - 1.4301 / STAINLESS STEEL A2 - AISI 304 INOX A2 - 1.4301	20 mm	BEUTEL / BAG / SAC á 1000 Stk, pcs, pièce	22335 00013

Änderungen vorbehalten Subject to modifications Sous réserve de modifications