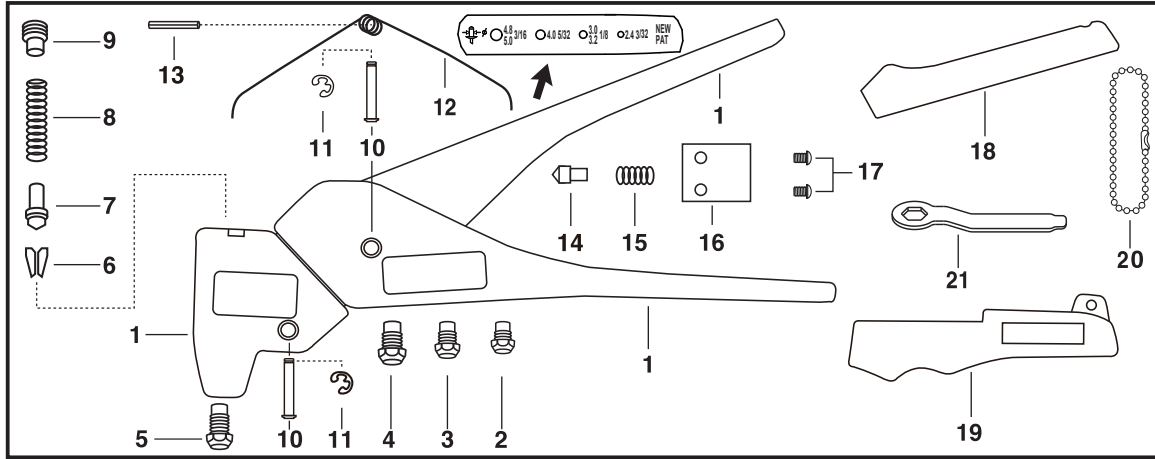


mit patentiertem 360° (Swivel Ratchet-Head™) Ratschendrechkopf und (Rivet Size Hole Gauge™) Lehre für Nietdurchmesser

■ PATENTE

US 8,650,731
 US D700,491
 US 6,588,246
 EUIPO 001746637-0003
 Deutschland
 20 2010 008 658.2
 Deutschland 202 09 666.1
 Russland 102549
 Australien 099203542
 Taiwan M 385417
 Taiwan 193557
 Erfindungspatent der VR China
 ZL 2010 2 0148358.6
 Erfindungspatent der VR China
 ZL 01 2 31789.6

■ ERSATZTEILLISTE

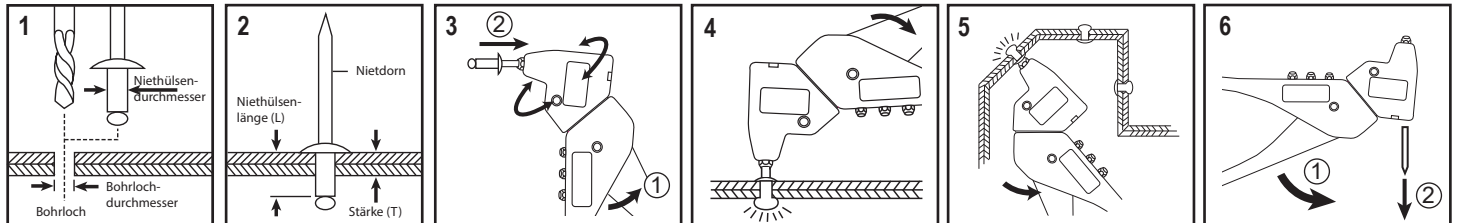


Nr.	Artikel-Nr.	Bezeichnung	Nr.	Artikel-Nr.	Bezeichnung
1	GO-360-01	Gehäuse (3-in-1)	12	GO-360-12	Drehfeder
2	GO-360-02	Mundstück, 2,4 mm oder 3/32"	13	GO-360-13	Drehfederstift
3	GO-360-03	Mundstück, 3,0/3,2 mm oder 1/8"	14	GO-360-14	Schubtrieb-Verschluss
4	GO-360-04	Mundstück, 4,0 mm oder 5/32"	15	GO-360-15	Schubtrieb-Verschlussfeder
5	GO-360-05	Mundstück, 4,8/5,0 mm oder 3/16"	16	GO-360-16	Blechplatte
6	GO-360-06	Spannbackensatz, 2-teilig	17	GO-360-17	Schrauben für Blechplatte (2 Stk/Set)
7	GO-360-07	Druckbuchse	18	GO-360-18	Oberer Handgriff
8	GO-360-08	Druckfeder	19	GO-360-19	Unterer Handgriff
9	GO-360-09	Befestigungsschraube	20	GO-360-20	Kugelkettenverschluss
10	GO-360-10	Drehbolzen	21	GO-360-21	Schraubenschlüssel
11	GO-360-11	Federring			

BEMERKUNG: Ersatzteile bitte nach Artikelnummer und Bezeichnung bestellen.

Alle beweglichen Teile müssen regelmäßig geölt werden.

■ BEDIENUNGSANLEITUNG



1. Einen für Ihre Anwendung passenden Blindniet wählen und in die zu verbindenden Werkstücke ein Loch stanzen bzw. bohren - genau so groß wie Nietdurchmesser oder etwas größer (0,1 mm / 0.004").

2. Niethülslänge (L) aufgrund der Gesamtstärke der zu verbindenden Werkstücke (T) wählen. Empfehlung: $L - T \geq 4,0 \text{ mm}$ oder $0.16''$.

3. Mundstück in richtiger Größe mit Hilfe der Lehre für den Nietdurchmesser wählen. Handgriffe vollständig öffnen (1) und den Nietdorn komplett in das Mundstück einführen (2).

4. Niethülse komplett in das vorgebohrte Loch einführen. Handgriffe zusammendrücken, bis der Nietdorn abreißt. Falls mehrfaches Drücken erforderlich ist, die Handgriffe vollständig öffnen und noch mal zusammendrücken.

5. Der patentierte 360° Ratschendrechkopf kann bequem und präzise an schwer erreichbaren Stellen eingesetzt werden - in jedem beliebigen Winkel.

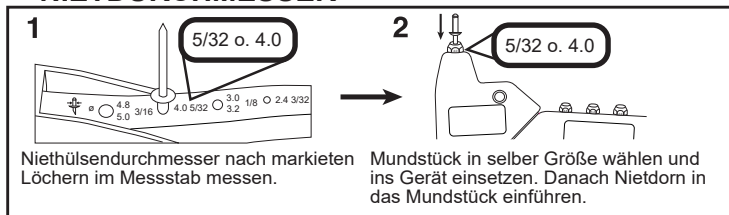
6. Zum Schluss Handgriffe vollständig öffnen (1) und den abgerissenen Nietdorn aus dem Gerät fallen lassen (2) - entweder aus dem Mundstück oder der anderen Geräteite.

WARNHINWEISE

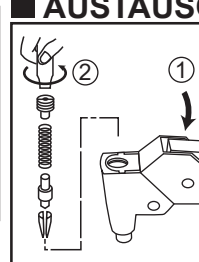


- Zur Arbeitssicherheit immer eine Schutzbrille tragen.
- Vor dem nächsten Setzvorgang, Restnietdorne vollständig aus dem Gerät entfernen.

■ VERWENDUNG DER PATENTIERTE LEHRE FÜR NIETDURCHMESSER



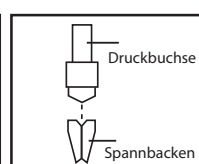
■ AUSTAUSCH VON SPANNBACKEN ODER ANDEREN ERSATZTEILEN



1. Handgriffe komplett schließen (1).
2. Befestigungsschraube mit dem Schraubenschlüssel abschrauben (2), danach Feder, Druckbuchse und Spannbackensatz aus der Spannhülse entfernen.
3. Spannbacken reinigen oder austauschen. Dabei die äußere Seiten der Spannbacken leicht ölen, bevor sie wieder eingesetzt werden.

■ ARBEITSBEREICH

Nietmaterial	Nietdurchmesser			
	Ø 3/32"	Ø 1/8"	Ø 5/32"	Ø 3/16"
Aluminium	•	•	•	•
Stahl	•	•	•	•
Edelstahl / Inox	•	•	•	•



4. O.g. Schritte rückwärtig wiederholen, um das Gerät wieder zusammenzubauen. Dabei beachten, dass das abgeschrägte Ende der Druckbuchse in die von den Spannbacken gebildete Schräge passt.

